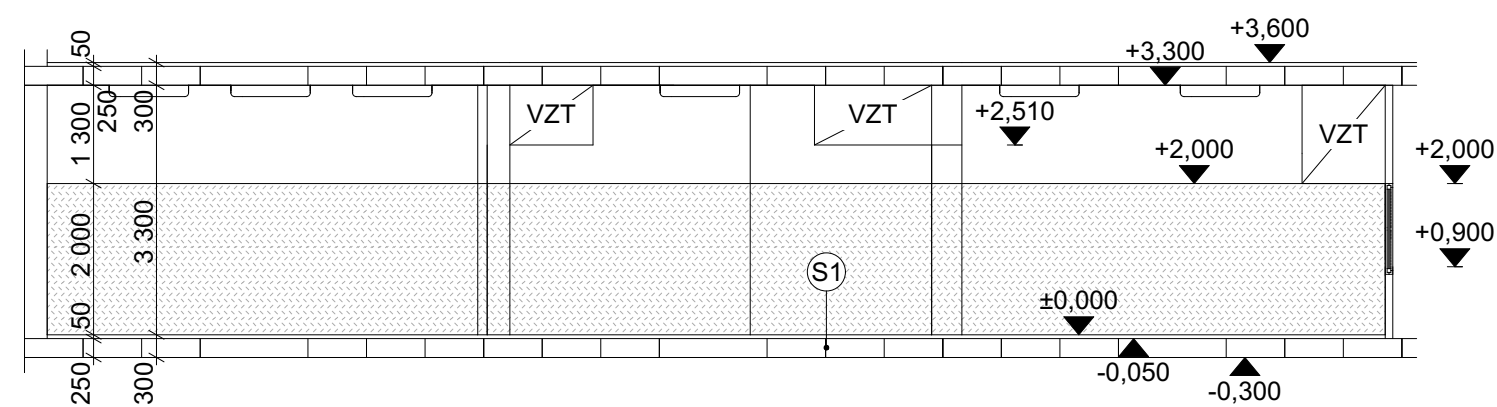
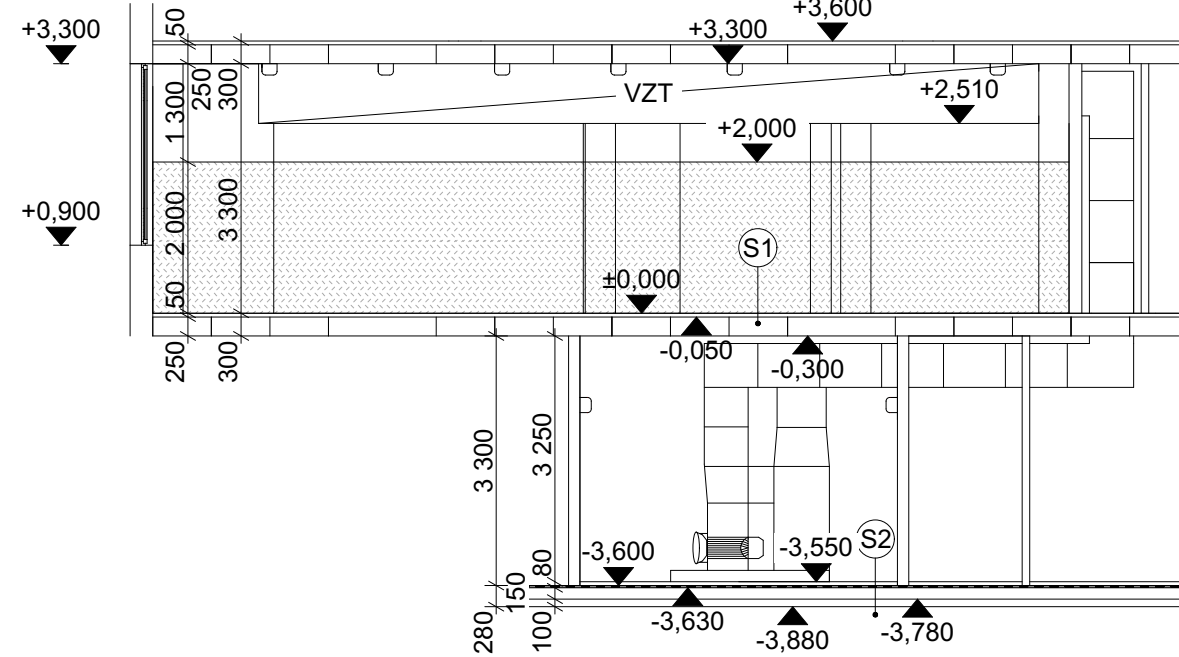


ŘEZ A-A´



ŘEZ B-B´



LEGENDA MATERIÁLŮ:

- Keramzit-beton panel MS 77
- Zdivo z cihel pálených tl. 100 - 250mm
- Obklady stěn z keramické dlažby do v. 2,00m

LEGENDA SKLADEB:

- S1 - Keramická dlažba
- Podkladní beton s vyrovnávacím potěrem 5cm
- Stropní panelová konstrukce
- S2 - P3
- Lepenka A 400H
- Vodotěsná izol. (bitagit 6 natavením a přeložením na stěnu 15cm
- Desky PZD tl. 7cm + 3cm vyrovnávací potěr
- Beton b 175 - T.K.

POZNÁMKA:

Při prohlídce byly zjištěny skutečnosti ohledně jednotek vzduchotechniky a to takové, že není nutno revidovat stávající rozvody VZT ani jejich jednotky. Ve škole jsou dvě stará zařízení na odtažení vzduchu z kuchyňských prostor, které jsou vyrobeny z dob Československa. Navrhují obě jednotky ve sklepě zrušit a řešit výměnu vzduchu novou jednotkou, která bude navržena dle nového návrhu kuchyňské technologie a její náročnosti na odtažení. Návrh umístění VZT odtažení bude určen po návrhu kuchyňské technologie. Dále je nutno zkontrolovat funkčnost všech oken jejich otevírání / zavírání / vyklápění a následná oprava. Jedna okenní výplň prasklá - nutná výměna.

- Veškeré rozměry ověřit na místě
- Projektant si tímto vyhrazuje právo konzultovat veškeré změny na stavbě vůči projektové dokumentaci

Stavba:				Orientace:
Rekonstrukce kuchyně ZŠ Chomutov, Zahradní 5265				
Investor: Statutární město Chomutov Zborovská 4602 430 28 Chomutov IČ: 00261891 DIČ: CZ00261891	HIP: INTERMONT OPATRŇÝ s.r.o.	Stupeň PD:	DPS	Paré:
	 Mostecká 1973, 431 11 Jirkov IČ: 49900854	Č. zakázky:	R137	
		Formát:	A3	
 Mostecká 1973, 431 11 Jirkov IČ: 49900854	Vypracoval: Milan Toms		Revize:	Č. výkresu: D.1.1.4.
	Zodp. projektant: Jan Toman		Datum:	
			14.04.2022	
Výkres:		Část PD:		
Řez A-A´, B-B´ - Stávající stav		D.1.1.		